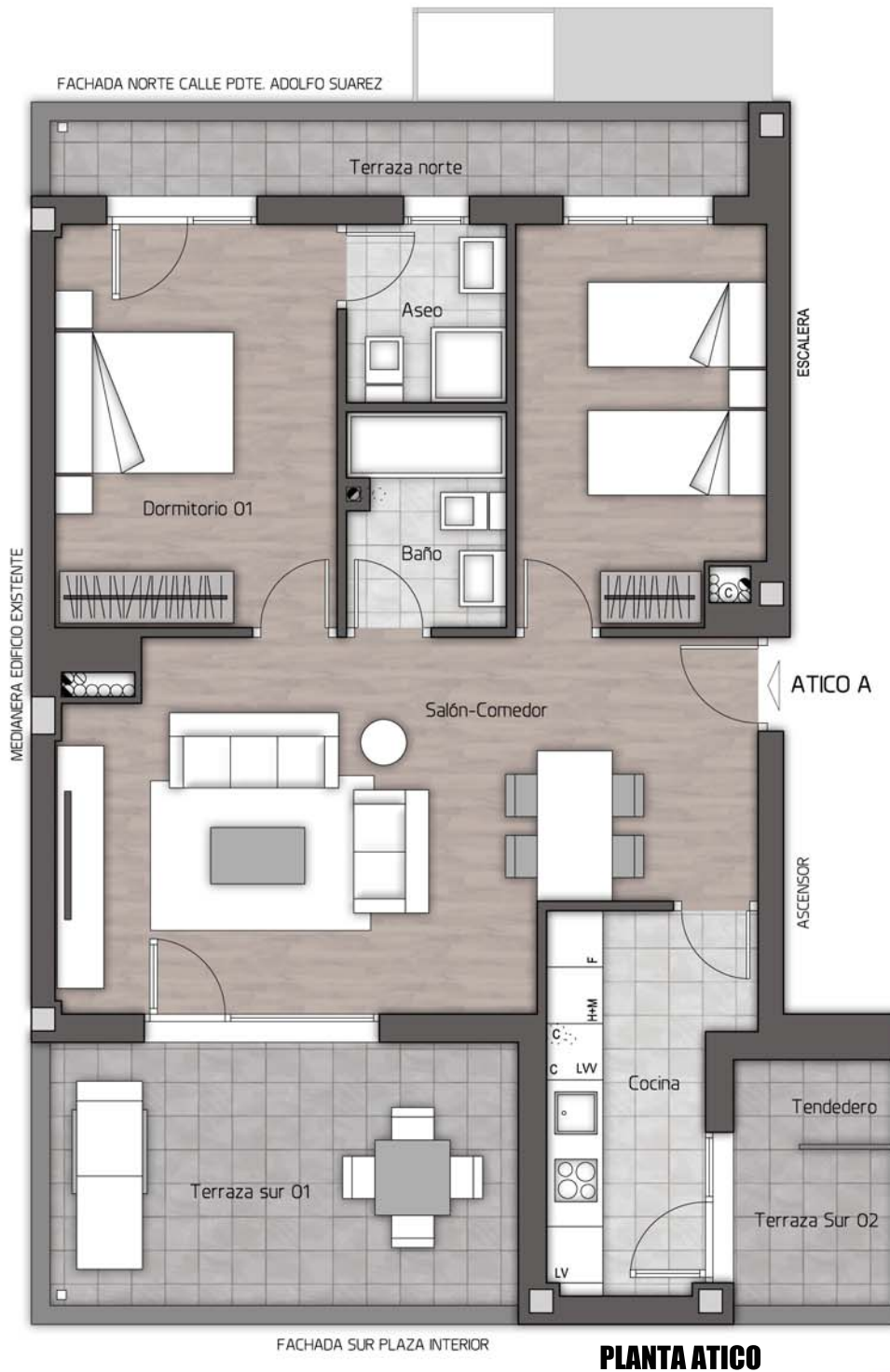


VIVIENDA ATICO A y D



ATICO A y D Superficies Útiles Aprox.

Salón - Comedor	26.54 m ²
Cocina	7.68 m ²
Dormitorio 01	12.94 m ²
Dormitorio 02	11.06 m ²
Aseo	3.30 m ²
Baño	3.89 m ²
Tendedero	1.57 m ²

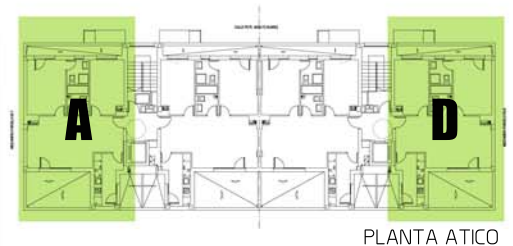
TOTAL ATICO 66.98 m²

Terraza Norte	5.94 m ²
Terraza Sur 01	13.94 m ²
Terraza Sur 02	2.83 m ²

TOTAL TERRAZAS 22.71 m²

NOTA

El presente documento es de carácter informativo y podrá experimentar variaciones por exigencias técnicas, de proyecto o comerciales. Las superficies expresadas son aproximadas, pudiendo experimentar modificaciones por razones de índole técnica.



PLANTA ATICO



0 0.5 1 2 3m.
e. 1:75



Avd. Reyes Católicos, 14 bis, 1ºD
09005 - BURGOS
T. 947 240 084



EDIFICIO DE 20 V.P.O., TRASTEROS Y GARAJES
Parcela R2-8. Sector S-3. BURGOS